



# BENEFIT MATTERS

February  
Febrero  
2019

## What's changing April 1?

Health care costs keep going up. When they do, your employer pays more for your 32BJ health plan. And your plan pays more for your health care – leaving less for wages and other benefits.

We want to keep the great benefits we have, with lots of choice and low out-of-pocket costs. One way to do that is for you to avoid hospitals that overcharge the Health Fund for care.

What's changing is how much you'll pay when you use these higher-cost non-preferred in-network hospitals and their affiliated facilities (see list inside).

*Continued inside*

## ¿Qué va a cambiar el 1 de abril?

Los costos de la atención médica siguen aumentando. Cuando los costos aumentan, su empleador paga más por su plan de salud 32BJ. Y su plan paga más por su atención médica, dejando menos margen para salarios y otros beneficios.

Deseamos mantener los excelentes beneficios que tenemos, con una gran variedad de opciones y gastos bajos de bolsillo. Una forma de conseguirlo es que usted evite los hospitales que cobran de más al Health Fund.

Lo que va a cambiar es cuánto deberá pagar usted si usa esos hospitales más caros de la red, que son los hospitales no preferidos y sus centros afiliados (vea la lista adentro).

*Continúa adentro*

## Inside

- THE CHOICE IS YOURS
- TALKING TO YOUR DOCTORS
- UNION HEALTH CENTER – A TEAM APPROACH TO YOUR HEALTH

## Adentro

- LA ELECCIÓN ES SUYA
- HABLE CON SUS MÉDICOS
- UNION HEALTH CENTER – UN TRABAJO EN EQUIPO PARA ATENDER SU SALUD



(Encontrar un médico)

**FIND PREFERRED IN-NETWORK HOSPITALS. CALL MEMBER SERVICES** at 800-551-3225 or visit [health.32bjfunds.org](http://health.32bjfunds.org) or email [benefitmatters@32bjfunds.com](mailto:benefitmatters@32bjfunds.com)

**ENCUENTRE LOS HOSPITALES PREFERIDOS DE LA RED. LLAME A SERVICIOS A AFILIADOS,** al 800-551-3225, visite [health.32bjfunds.org](http://health.32bjfunds.org) o escriba por email a [benefitmatters@32bjfunds.com](mailto:benefitmatters@32bjfunds.com)

# THE CHOICE IS YOURS

Continued from the front

**Pay \$1,000 for an inpatient stay and \$250 for outpatient care at non-preferred in-network hospitals:**

- Northwell Health
- Westchester Medical Center
- NYU Langone
- NewYork-Presbyterian, in Manhattan

Your copay won't change when you choose from 100+ other preferred in-network hospitals, including the world-class centers below.

**Pay \$100 for an inpatient stay and \$75 for outpatient care at preferred in-network hospitals:**

- Mount Sinai Health System
- Memorial Sloan Kettering
- Montefiore Medical Center
- Hospital for Special Surgery

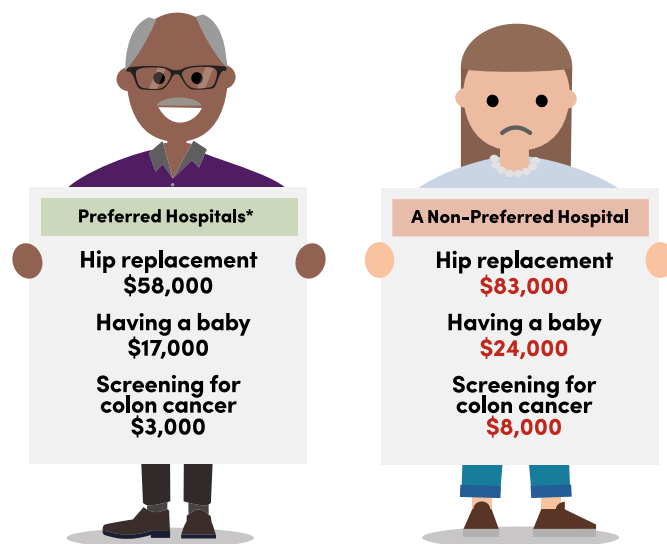
Most 32BJ members already use preferred in-network hospitals. They know higher priced care doesn't necessarily mean better care. Check out the cost difference for some common procedures:

The choice is always yours. Just remember, when you need hospital care, choose a preferred in-network hospital and save. You'll pay just \$100 when you're admitted and \$75 for outpatient care. That's \$900 less than you'd pay for a stay at a non-preferred in-network hospital, and \$175 less for outpatient services!

## Having a baby?

Your copay will be \$100 when you're admitted to deliver your baby at any hospital in the network before June 30, 2019. If you're admitted to deliver your baby on or after July 1, 2019, your copay will be:

- \$100 for deliveries at a preferred in-network hospital, and
- \$1,000 for deliveries at non-preferred in-network hospitals.



## SMART CHOICES: Know what's what

Your copay for hospital services depends on whether your care is at a preferred or non-preferred in-network hospital and if you are admitted (inpatient) or not (outpatient). Here's what you'll pay:



	Preferred	Non-Preferred
<b>Inpatient</b>	\$100	\$1,000
<b>Outpatient*</b>	\$75	\$250
<b>Emergency**</b>	\$100	\$100

**\*Outpatient care** is same-day care billed by a hospital for services such as: minor procedures, same-day surgery, many kinds of testing, x-rays and more.

**\*\*Emergency care** An emergency occurs when you have a condition with symptoms that require immediate medical attention to prevent serious problems with bodily function, organs or parts, disfigurement, or jeopardy to the patient or those around them.

# LA ELECCIÓN ES SUYA

Viene de la portada

**Pague \$1,000 como paciente internado y \$250 por la atención como paciente ambulatorio en los hospitales no preferidos de la red:**

- Northwell Health
- Westchester Medical Center
- NYU Langone
- NewYork-Presbyterian, en Manhattan

Su copago no cambiará si elige uno de los más de 100 hospitales preferidos de la red, como los siguientes centros de nivel mundial.

**Pague \$100 como paciente internado y \$75 por la atención como paciente ambulatorio en los hospitales preferidos de la red:**

- Mount Sinai Health System
- Memorial Sloan Kettering
- Montefiore Medical Center
- Hospital for Special Surgery

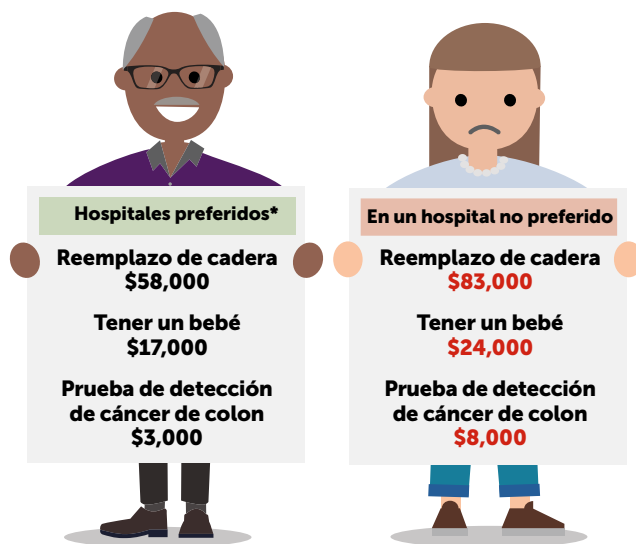
La mayoría de los afiliados de la 32BJ ya usan hospitales preferidos de la red. Saben que los costos más elevados no implican necesariamente una mejor atención médica. Compruebe a la derecha la diferencia de costo para algunos procedimientos comunes:

La elección es siempre suya. Recuerde, cuando necesite atención de hospital, elija un hospital preferido de la red y ahorre dinero. Pagará solo \$100 como paciente internado y \$75 como paciente ambulatorio. ¡Eso son \$900 menos de lo que pagaría por la hospitalización en un hospital no preferido de la red, y \$175 menos por los servicios ambulatorios!

## ¿Va a tener un bebé?

Su copago será de \$100 cuando la admitan para tener a su bebé en cualquier hospital de la red antes del 30 de junio de 2019. Si la admiten para tener a su bebé a partir del 1 de julio de 2019, su copago será el siguiente:

- \$100 por los partos en un hospital preferido de la red, y
- \$1,000 por los partos en los hospitales no preferidos de la red.



## DECISIONES INTELIGENTES: Sepa qué es qué

Su copago por servicios de hospital depende de si recibe su atención en un hospital de la red preferido o no preferido, y de si lo hospitalizan (paciente internado) o no (paciente ambulatorio). Esto es lo que usted pagará:

	Preferido	No Preferido
<b>Paciente internado</b>	\$100	\$1,000
<b>Paciente ambulatorio*</b>	\$75	\$250
<b>Emergencia**</b>	\$100	\$100

\***Atención ambulatoria** es la atención recibida en el mismo día que el hospital factura por servicios como: procedimientos menores, cirugía ambulatoria, muchos tipos de pruebas, rayos X y más.

\*\***Atención de emergencia** Una emergencia sucede cuando tiene un problema que requiere atención médica inmediata para prevenir graves problemas con funciones físicas, órganos o partes del cuerpo, deformidades importantes o grave peligro para el paciente o las personas de su entorno.



# NON-PREFFERED IN-NETWORK FACILITIES

## CENTROS DE LA RED NO PREFERIDOS

You will pay more at these hospitals. The copay for inpatient admissions is \$1,000. The copay for outpatient hospital care is \$250.

Usted pagará más en estos hospitales. El copago por la hospitalización de un paciente internados es de \$1,000. El copago por la atención ambulatoria es de \$250.

### NEWYORK-PRESBYTERIAN HEALTH SYSTEM

NewYork-Presbyterian Allen Hospital	NewYork-Presbyterian Lower Manhattan Hospital
NewYork-Presbyterian Och Spine Hospital	NewYork-Presbyterian Morgan Stanley Children's Hospital
NewYork-Presbyterian / Weill Cornell Medical Center	Gracie Square Hospital
NewYork-Presbyterian / Columbia University Medical Center	Payne Whitney Clinic
NewYork-Presbyterian David H. Koch Center	Columbia Doctors New York Presbyterian Imaging
NewYork-Presbyterian Komansky Children's Hospital	Weill Cornell Imaging at New York Presbyterian
The Rogosin Institute (Manhattan locations)	

*And all Manhattan outpatient facilities owned or affiliated with NewYork-Presbyterian Health System*

*Y todos los centros para pacientes ambulatorios de Manhattan pertenecientes o afiliados al NewYork-Presbyterian Health System*

### NORTHWELL HEALTH

Cohen Children's Medical Center	North Shore University Hospital
Crouse Hospital	Northern Westchester Hospital
Glen Cove Hospital	Peconic Bay Medical Center
Huntington Hospital	Phelps Hospital
Lenox Hill Hospital	Plainview Hospital
Long Island Jewish Forest Hills	South Oaks Hospital
Long Island Jewish Medical Center	Southside Hospital
Long Island Jewish Valley Stream	Staten Island University Hospital
Maimonides Medical Center	Syosset Hospital
Manhattan Eye, Ear, and Throat Hospital	Zucker Hillside Hospital
Mather Hospital	Nassau University Medical Center

*And all outpatient facilities owned or affiliated with Northwell Health  
Y todos los centros para pacientes ambulatorios pertenecientes o afiliados al Northwell Health*

### NYU LANGONE HEALTH

Tisch Hospital	NYU Langone Orthopedic Center
Kimmel Pavilion	Fink Children's Ambulatory Care Center
NYU Langone Orthopedic Hospital	Joan H. Tisch Center for Women's Health
Hassenfeld Children's Hospital	Preston Robert Tisch Center for Men's Health
NYU Langone Hospital—Brooklyn (NYU Lutheran Medical Center)	NYU Langone Ambulatory Care Center East 38th Street
Rusk Rehabilitation	Family Health Centers at NYU Langone
NYU Winthrop Hospital	NYU Langone at Trinity
Perlmutter Cancer Center	NYU Langone Ambulatory Care West Side

*And all outpatient facilities owned or affiliated with NYU Langone Health  
Y todos los centros para pacientes ambulatorios pertenecientes o afiliados al NYU Langone Health*

### WESTCHESTER MEDICAL CENTER HEALTH NETWORK

Westchester Medical Center	HealthAlliance Hospital Broadway Campus
Maria Fareri Children's Hospital	Mountainside Residential Care Center
Behavioral Health Center	Margaretville Hospital
Bon Secours Community Hospital	MidHudson Regional Hospital
Good Samaritan Hospital	St. Anthony Community Hospital
HealthAlliance Hospital Mary's Ave Campus	

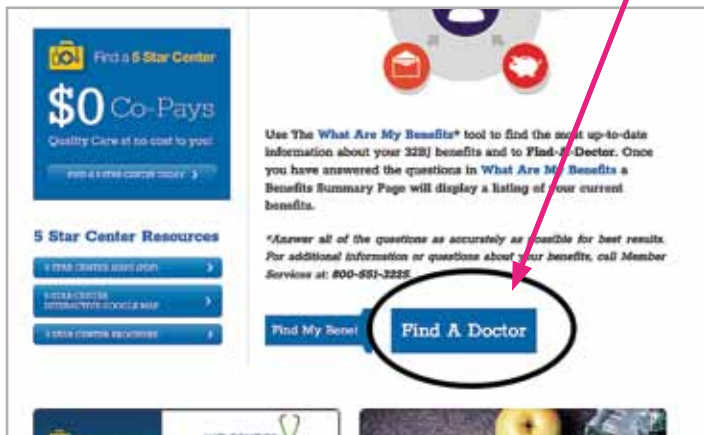
*And all outpatient facilities owned or affiliated with WMC Health Network  
Y todos los centros para pacientes ambulatorios pertenecientes o afiliados al WMC Health Network*

# Talking to your doctors

We're here to help you find a preferred in-network hospital:

Call Member Services, 800-551-3225, from 8:30 to 5 p.m., M-F.

Go to [health.32BJfunds.org](http://health.32BJfunds.org) and click on Find-A-Doctor



But you also need to talk to your doctors, even your 5 Star Center and other network doctors. Know your options. Remind them that non-preferred in-network hospitals will cost you more. And don't be afraid to tell them you need to use the preferred in-network hospitals and providers to pay a lot less. Ask them:

- What hospital are you affiliated with?
- Will you refer me to my preferred in-network providers?
- What hospital would you send me to if I need testing or care?
- Will you help me get the right care without higher copays?

## THE UNION HEALTH CENTER

The UHC will help you keep your copays low and they won't refer you to doctors at non-preferred in-network hospitals.

If you live or work in New York City, the UHC might be just right for you. This state-of-the-art facility is 32BJ's flagship 5 Star Center. Located at 160 W. 26th Street (between 6th and 7th Avenues), it's just a few blocks from Penn Station.

When you receive your health care at the Union Health Center, you choose your doctor and get a team to help you meet your health needs. Nurses, social workers, dietitians, physical therapists, counselors and other health-care professionals are all here to focus on you. And all visits to the UHC have a \$0 copay.

The UHC is open on Saturdays, and easy to reach by subway or bus.

**CALL TODAY FOR AN APPOINTMENT: 212-924-2510.**



# Hable con sus médicos

Estamos aquí para ayudarle a encontrar un hospital preferido de la red:

Llame a Servicios a Afiliados, al 800-551-3225, de 8:30 a 5 p.m., de lunes a viernes.

Visite [health.32BJfunds.org](http://health.32BJfunds.org) y haga clic en Find-A-Doctor



Pero también debe hablar con sus médicos, incluso con los de su 5 Star Center, y con los demás doctores de la red. Conozca sus opciones. Recuérdeles que los hospitales no preferidos de la red le costarán más a usted. Y no tenga miedo de decirles que necesita usar hospitales y proveedores preferidos de la red para pagar mucho menos. Pregúnteles:

- ¿A qué hospital está afiliado usted?
- ¿Me derivará a mis proveedores preferidos de la red?
- ¿A qué hospital me derivaría si necesito realizarme análisis o recibir atención?
- ¿Me ayudará a obtener la atención adecuada sin copagos más altos?

## EL UNION HEALTH CENTER

El UHC le ayudará a mantener sus copagos bajos y no le derivará a médicos que trabajen en hospitales no preferidos de la red.

Si vive o trabaja en la ciudad de New York, el UHC puede ser su mejor opción. Este centro de vanguardia es el 5 Star Center insignia de la 32BJ. Situado en 160 W. 26th Street (entre la 6th y la 7th Avenida), está a solo unos bloques de la Estación Penn.

Cuando recibe atención médica en el Union Health Center, usted escoge a su médico y cuenta con un equipo que le ayuda a atender sus necesidades de salud. Enfermeros, trabajadores sociales, dietistas, fisioterapeutas, consejeros y otros profesionales están allí para centrarse en usted. Y todas las visitas al UHC tienen un copago de \$0.

El UHC abre los sábados y es de fácil acceso por metro o bus.

**LLAME HOY MISMO PARA PEDIR CITA: 212-924-2510.**



# 32BJ BENEFIT MATTERS

SPECIAL ISSUE

- SMART CHOICES
- BIG SAVINGS
- BETTER HEALTH

# 32BJ BENEFIT MATTERS

EDICIÓN ESPECIAL

- DECISIONES INTELIGENTES
- GRANDES AHORROS
- MEJOR SALUD



Building Service 32BJ Benefit Funds  
25 West 18th Street  
New York, NY 10011

NON PROFIT  
U.S. POSTAGE  
PAID  
MVPRINT

We've got you covered!  
¡Nosotros lo cubrimos!

